



## ESTIMACIONES AGRÍCOLAS

Informe semanal al  
19 de enero de 2017



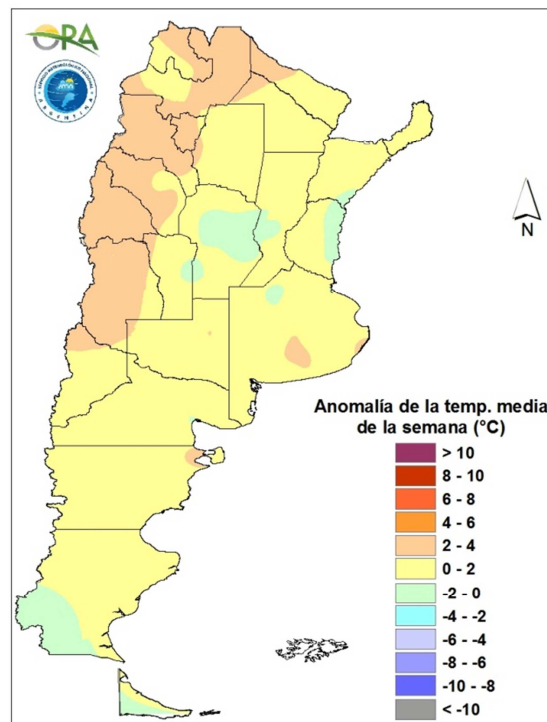
### ÍNDICE

- Temperaturas
- Precipitaciones
- Estado de las reservas hídricas
- Humedad y estado de los cultivos



## TEMPERATURAS

Las temperaturas medias de la última semana se dieron dentro del rango esperable para esta época del año en la mayor parte del país. En la región cordillerana y precordillerana de Cuyo y del NOA fueron algo superiores, con máximos locales que superaron los 40 °C. Máximas similares se dieron en Santiago del Estero y la región limítrofe de Salta y Formosa.



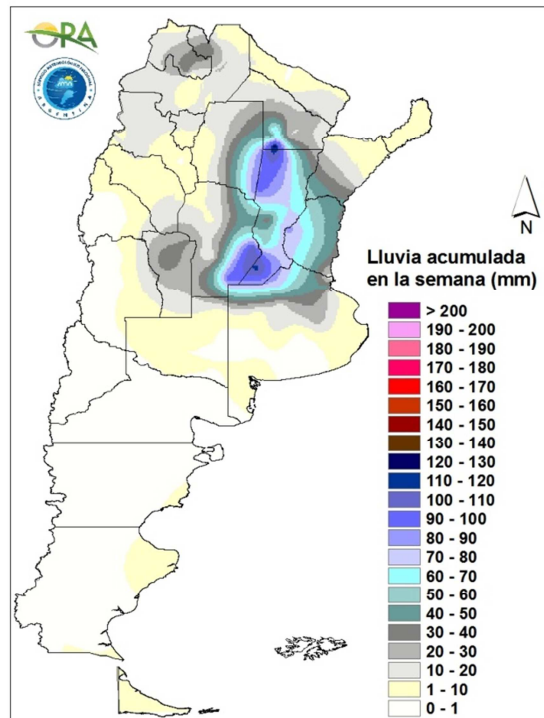
Anomalía de la temperatura media de la semana

Se prevén temperaturas superiores a lo normal durante la próxima semana. A partir del día jueves, el ingreso de aire cálido del noroeste provocará un aumento sostenido de la temperatura que abarcará desde el norte del territorio hasta el norte de la Patagonia, donde se esperan máximas superiores a los 40 °C. Esta situación perduraría durante el fin de semana.



## PRECIPITACIONES

Las precipitaciones de los últimos siete días se concentraron en el norte de la provincia de Buenos Aires, Santa Fe, Entre Ríos y este de Córdoba y Santiago del Estero. En esos sectores se registraron abundantes lluvias con acumulados semanales superiores a 40mm en toda la región descrita, y máximos locales mayores a 100mm. En el NOA los acumulados rondaron los 30mm.

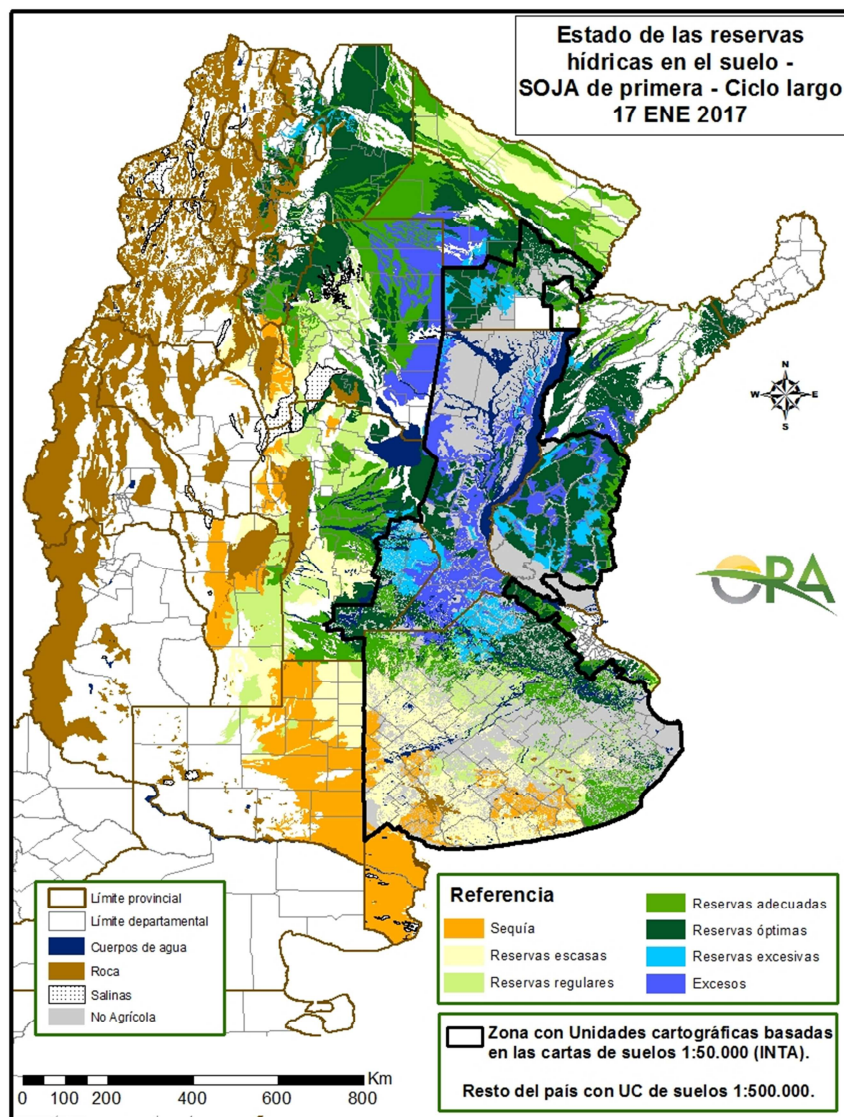


Precipitaciones acumuladas en la semana

Tanto en el NOA como en la región cordillerana de Cuyo se prevén precipitaciones a lo largo de la semana, que podrían dar lugar grandes acumulados semanales. No se descarta la posibilidad de tormentas en esta región. A partir del día viernes se esperan algunas lluvias aisladas en la región pampeana, sin llegar generar grandes acumulados.

## ESTADO DE LAS RESERVAS HÍDRICAS

Las precipitaciones de la última semana profundizaron los excesos hídricos advertidos en semanas previas. El norte de la provincia de Buenos Aires, Santa Fe, y este de Santiago del Estero fueron los sectores más afectados. Situación similar evidencian el este de Córdoba, y la zona del litoral, así como el sur de Chaco. Se prevé una mejora para estas regiones durante las próximas semanas. En las zonas cultivables del NOA las reservas son óptimas. Por otro lado, en gran contraste con lo descripto previamente, en la provincia de La Pampa y sur de Buenos Aires, continua la escasez de precipitaciones, trayendo como consecuencia grandes extensiones con reservas escasas y de déficit hídrico. Condiciones similares se estiman para lotes destinados a maíz donde hay excesos y más deficitarias hacia el sur de Buenos Aires y en La Pampa.



Mapa de reservas hídricas hecho a partir de datos meteorológicos del SMN y del INTA e información de suelos del INTA.



## EVOLUCIÓN DE LA SUPERFICIE SEMBRADA Y COSECHADA

AVANCE DE LA SIEMBRA DE MANI									
CAMPAÑA: 2016/2017(*)									
DELEGACION	TIPO	AREA A SEMBRAR Ha	15/12 %	22/12 %	29/12 %	05/01 %	12/01 %	19/01 %	AREA SEMBRADA Ha
BUENOS AIRES	Colorado	1.000							-
	Rosado	1.000	-	-	-	-	-	-	-
	Total	1.000	-	-	-	-	-	-	-
	15/16	1.500	-	100	100	100	100	100	
JUJUY	Colorado								
	Rosado	588		10	15	20	60	90	529
	Total	588	-	10	15	20	60	90	529
	15/16	588	-	-	2	5	10	63	
SALTA	Colorado								
	Rosado	8.100	19	29	40	50	100	100	8.100
	Total	8.100	19	29	40	50	100	100	8.130
	15/16	8.130	-	-	2	4	15	65	
SANTA FE	Colorado								
	Rosado	700	100	100	100	100	100	100	700
	Total	700	100	100	100	100	100	100	700
	15/16	400	100	100	100	100	100	100	
SAN LUIS	Colorado								
	Rosado	16.650	100	100	100	100	100	100	16.650
	Total	16.650	100	100	100	100	100	100	16.650
	15/16	9.950	100	100	100	100	100	100	
LA PAMPA	Colorado								
	Rosado	13.800	70	90	100	100	100	100	13.800
	Total	13.800	70	90	100	100	100	100	13.800
	15/16	14.100	100	100	100	100	100	100	
Laboulaye	Colorado								
	Rosado	120.000	89	100	100	100	100	100	120.000
	Total	120.000	89	100	100	100	100	100	120.000
	15/16	126.000	92	100	100	100	100	100	
Marcos Juárez	Colorado								
	Rosado	12.100	100	100	100	100	100	100	12.100
	Total	12.100	100	100	100	100	100	100	12.100
	15/16	12.020	100	100	100	100	100	100	
Río Cuarto	Colorado								
	Rosado	150.000	100	100	100	100	100	100	150.000
	Total	150.000	100	100	100	100	100	100	150.000
	15/16	142.350	100	100	100	100	100	100	
Villa María	Colorado	0							
	Rosado	55.000	99	100	100	100	100	100	55.000
	Total	55.000	99	100	100	100	100	100	55.000
	15/16	53.400	100	100	100	100	100	100	
CORDOBA	Colorado	0	-	-	-	-	-	-	-
	Rosado	337.100	96	100	100	100	100	100	337.100
	Total	337.100	96	100	100	100	100	100	337.100
	15/16	392.130	97	100	100	100	100	100	
<b>TOTAL PAIS</b>	<b>Colorado</b>	<b>0</b>	<b>-</b>	<b>-</b>	<b>-</b>	<b>-</b>	<b>-</b>	<b>-</b>	<b>-</b>
	<b>Rosado</b>	<b>377.938</b>	<b>93</b>	<b>98</b>	<b>98</b>	<b>99</b>	<b>99</b>	<b>99</b>	<b>376.879</b>
	<b>Total</b>	<b>377.938</b>	<b>93</b>	<b>98</b>	<b>98</b>	<b>99</b>	<b>99</b>	<b>99</b>	<b>376.879</b>
	<b>2015/16</b>	<b>368.438</b>	<b>94</b>	<b>98</b>	<b>98</b>	<b>98</b>	<b>98</b>	<b>99</b>	

(\*) Cifras Provisorias

Las AREAS están expresadas en hectáreas.

ESTIMACIONES AGRICOLAS



AVANCE DE LA SIEMBRA DE MAIZ

CAMPAÑA: 2016/2017 (\*)

DELEGACION		AREA A SEMBRAR Ha	15/12 %	22/12 %	29/12 %	05/01 %	12/01 %	19/01 %	AREA SEMBRADA Ha
Bahía Blanca		18.500	78	83	83	83	83	83	15.370
Bolívar		152.200	100	100	100	100	100	100	152.200
Bragado		113.700	90	100	100	100	100	100	113.700
General Madariaga		114.000	92	100	100	100	100	100	114.000
Junín		141.700	100	100	100	100	100	100	141.700
La Plata		30.000	91	100	100	100	100	100	30.000
Lincoln		223.800	85	93	98	98	98	99	220.440
Pehuajó		292.200	100	100	100	100	100	100	292.200
Pergamino		110.950	100	100	100	100	100	100	110.950
Pigüé		132.000	73	85	87	95	95	100	132.000
Salliqueló		150.000	100	100	100	100	100	100	150.000
Tandil		182.000	100	100	100	100	100	100	182.000
T.Arroyos		195.900	100	100	100	100	100	100	195.900
25 de Mayo		140.000	100	100	100	100	100	100	140.000
BUENOS AIRES	16/17	1.996.950	95	98	99	99	99	100	1.990.460
	15/16	1.807.218	99	100	100	100	100	100	-
Laboulaye		380.000	77	82	87	90	100	100	380.000
M. Juárez		321.300	88	90	94	96	99	100	321.300
Río Cuarto		532.500	70	70	87	98	100	100	532.500
S. Francisco		549.000	38	41	54	76	88	100	549.000
Villa María		308.600	50	68	68	96	99	100	308.600
CORDOBA	16/17	2.091.400	63	68	76	90	97	100	2.091.400
	15/16	1.940.628	61	78	88	95	100	100	-
Paraná		100.000	100	100	100	100	100	100	100.000
R. del Tala		170.000	83	90	91	95	95	94	161.500
ENTRE RIOS	16/17	270.000	89	93	95	97	97	96	261.500
	15/16	257.938	96	97	98	99	100	100	-
General Pico		384.600	72	81	85	87	97	98	376.910
Santa Rosa		115.000	30	51	51	72	80	100	115.000
LA PAMPA	16/17	499.600	62	74	77	84	93	98	491.910
	15/16	631.915	92	95	97	99	100	100	-
Avellaneda		83.000	24	24	28	28	28	42	35.100
C. de Gómez		195.000	69	69	69	93	93	93	181.990
Casilda		85.100	71	85	85	89	89	89	75.990
Rafaela		185.000	62	65	67	70	70	70	130.150
V. Tuerto		167.000	95	100	100	100	100	100	167.000
SANTA FE	16/17	715.100	68	72	73	81	81	83	590.230
	15/16	631.485	61	65	72	78	80	91	-
CATAMARCA		9.500	12	14	16	30	50	71	6.740
CORRIENTES		13.000	-	-	-	10	20	40	5.200
CHACO (Pcia. R. S. Peña)		135.000	-	-	34	35	39	45	60.750
CHACO (Charata)		120.000	-	-	-	-	15	29	34.490
FORMOSA		24.000	-	-	-	-	20	35	8.400
JUJUY		7.130	-	3	10	15	80	100	7.130
MISIONES		23.500	-	-	91	95	100	100	23.500
SALTA		274.418	-	-	-	5	76	94	258.750
SAN LUIS		325.000	80	80	96	100	100	100	325.000
S. ESTERO (Sgo. Estero)		150.000	23	37	65	84	85	96	144.000
S. ESTERO (Quimilí)		531.000	5	6	8	12	20	66	350.730
TUCUMAN		65.000	0	3	8	30	43	55	35.620
TOTAL PAIS	16/17	7.250.598	63	67	73	79	86	92	6.685.810
	15/16	6.938.716	67	74	78	82	86	91	-

(\*) Cifras Provisorias

Las AREAS están expresadas en hectáreas.

ESTIMACIONES AGRICOLAS

Ministerio de AGROINDUSTRIA





AVANCE DE LA SIEMBRA DE SOJA									
CAMPAÑA: 2016/2017 (*)									
DELEGACION		AREA A SEMBRAR Has	15/12 %	22/12 %	29/12 %	05/01 %	12/01 %	19/01 %	AREA SEMBRADA Has
Bahía Blanca	1ª	-	-	-	-	-	-	-	-
Bahía Blanca	2ª	-	-	-	-	-	-	-	-
Bolívar	1ª	303.500	100	100	100	100	100	100	303.500
Bolívar	2ª	101.200	-	50	90	95	100	100	101.200
Bragado	1ª	424.000	100	100	100	100	100	100	424.000
Bragado	2ª	98.000	30	49	77	100	100	100	98.000
Bragado	F	6.580	-	-	-	100	100	100	6.580
General Madariaga	1º	86.000	60	100	100	100	100	100	86.000
General Madariaga	2º	17.900	-	-	-	32	40	86	15.300
Junín	1ª	485.900	100	100	100	100	100	100	485.900
Junín	2ª	120.000	38	47	80	93	93	93	111.600
La Plata	1ª	71.000	77	100	100	100	100	100	71.000
La Plata	2ª	26.000	-	18	45	72	72	75	19.500
La Plata	F	3.500	-	-	-	100	100	100	3.500
Lincoln	1ª	627.000	96	98	99	99	100	100	627.000
Lincoln	2ª	203.400	-	12	51	69	80	95	193.030
Lincoln	F	11.800	-	-	-	100	100	100	11.800
Pehuajó	1ª	576.900	93	100	100	100	100	100	576.900
Pehuajó	2ª	126.200	-	24	77	94	96	100	126.200
Pehuajó	F	15.200	-	-	-	100	100	100	15.200
Pergamino	1ª	673.300	100	100	100	100	100	100	673.300
Pergamino	2ª	174.050	30	50	100	100	100	100	174.050
Pigüé	1ª	170.000	21	24	40	65	90	97	164.510
Pigüé	2ª	50.000	-	-	-	-	3	50	25.000
Salliqueló	1ª	250.000	100	100	100	100	100	100	250.000
Salliqueló	2ª	40.000	34	67	86	100	100	100	40.000
Salliqueló	F	5.000	-	-	-	100	100	100	5.000
Tandil	1ª	422.500	92	100	100	100	100	100	422.500
Tandil	2ª	175.000	-	-	-	42	55	55	96.300
Tres Arroyos	1ª	300.000	100	100	100	100	100	100	300.000
Tres Arroyos	2ª	120.000	-	-	20	20	100	100	120.000
25 de Mayo	1ª	418.000	100	100	100	100	100	100	418.000
25 de Mayo	2ª	105.000	-	-	10	36	86	95	99.750
<b>BUENOS AIRES</b>	<b>16/17</b>	<b>6.206.930</b>	<b>75</b>	<b>80</b>	<b>87</b>	<b>92</b>	<b>96</b>	<b>98</b>	<b>6.064.620</b>
<b>BUENOS AIRES</b>	<b>15/16</b>	<b>6.740.590</b>	<b>80</b>	<b>84</b>	<b>89</b>	<b>94</b>	<b>97</b>	<b>99</b>	
Laboulaye	1ª	675.000	85	93	100	100	100	100	675.000
Laboulaye	2ª	85.000	-	13	44	70	100	100	85.000
M. Juárez	1ª	840.150	100	100	100	100	100	100	840.150
M. Juárez	2ª	293.800	9	12	46	93	95	95	278.700
Río Cuarto	1ª	1.204.450	99	99	100	100	100	100	1.204.450
Río Cuarto	2ª	163.000	22	22	65	97	98	100	163.000
S. Francisco	1ª	997.000	69	72	84	93	98	100	997.000
S. Francisco	2ª	415.000	52	57	81	94	99	100	415.000
V. María	1ª	732.650	65	80	80	94	100	100	732.650
V. María	2ª	258.850	22	50	50	70	90	100	258.850
<b>CORDOBA</b>	<b>16/17</b>	<b>5.664.900</b>	<b>72</b>	<b>78</b>	<b>86</b>	<b>95</b>	<b>99</b>	<b>100</b>	<b>5.649.800</b>
<b>CORDOBA</b>	<b>15/16</b>	<b>5.579.530</b>	<b>84</b>	<b>91</b>	<b>96</b>	<b>98</b>	<b>99</b>	<b>100</b>	
Paraná	1ª	350.000	100	100	100	100	100	100	350.000
Paraná	2ª	150.000	63	89	98	100	100	100	150.000
R. del Tala	1ª	790.000	99	100	100	100	100	100	790.000
R. del Tala	2ª	220.000	54	76	91	95	98	93	215.600
<b>ENTRE RIOS</b>	<b>16/17</b>	<b>1.510.000</b>	<b>89</b>	<b>95</b>	<b>98</b>	<b>99</b>	<b>100</b>	<b>99</b>	<b>1.505.600</b>
<b>ENTRE RIOS</b>	<b>15/16</b>	<b>1.466.000</b>	<b>95</b>	<b>99</b>	<b>99</b>	<b>100</b>	<b>100</b>	<b>100</b>	
General Pico	1ª	396.700	69	84	94	97	98	100	396.700
General Pico	2ª	37.400	-	13	50	60	100	100	37.400
Santa Rosa	1ª	110.000	17	33	43	56	70	96	105.200
Santa Rosa	2ª	7.000	-	4	4	4	10	10	700
<b>LA PAMPA</b>	<b>16/17</b>	<b>551.100</b>	<b>53</b>	<b>68</b>	<b>80</b>	<b>85</b>	<b>92</b>	<b>98</b>	<b>540.000</b>
<b>LA PAMPA</b>	<b>15/16</b>	<b>553.225</b>	<b>80</b>	<b>81</b>	<b>92</b>	<b>97</b>	<b>97</b>	<b>99</b>	
Avellaneda	1ª	150.000	38	60	85	95	98	100	150.000
Avellaneda	2ª	51.300	12	27	43	85	90	96	49.090
C.de Gómez	1ª	635.100	100	100	100	100	100	100	635.100
C.de Gómez	2ª	203.900	95	100	100	100	100	100	203.900
Casilda	1ª	582.300	100	100	100	100	100	100	582.300
Casilda	2ª	131.900	69	92	92	93	93	93	122.670
Rafaela	1ª	650.000	90	92	96	97	97	100	650.000
Rafaela	2ª	180.000	80	90	92	92	92	100	180.000
V. Tuerto	1ª	545.000	100	100	100	100	100	100	545.000
V. Tuerto	2ª	97.000	45	75	85	87	87	100	97.000
<b>SANTA FE</b>	<b>16/17</b>	<b>3.226.500</b>	<b>89</b>	<b>94</b>	<b>96</b>	<b>98</b>	<b>98</b>	<b>99</b>	<b>3.215.060</b>
<b>SANTA FE</b>	<b>15/16</b>	<b>3.468.912</b>	<b>92</b>	<b>96</b>	<b>98</b>	<b>98</b>	<b>99</b>	<b>100</b>	
CATAMARCA		29.900	30	35	40	72	100	100	29.900
CORRIENTES		20.000	-	10	20	30	70	80	16.000
Pcia. R.S.Peña (CHACO)		253.680	3	11	19	37	61	79	201.370
Charata (CHACO)		400.000	3	19	27	45	76	90	360.000
FORMOSA		11.000	-	20	30	40	80	100	11.000
JUJUY		7.240	-	5	15	20	80	100	7.240
MISIONES		1.550	-	20	100	100	100	100	1.550
SALTA		423.757	1	5	18	29	100	100	423.760
SAN LUIS	1º	406.500	99	100	100	100	100	100	406.500
SAN LUIS	2º	1.150	76	100	100	100	100	100	1.150
S. ESTERO		150.000	21	34	72	92	100	100	150.000
Quimilí (S. del ESTERO)		739.000	10	10	47	60	70	85	630.370
TUCUMAN		201.000	23	28	48	77	100	100	201.000
<b>TOTAL PAIS</b>	<b>16/17</b>	<b>19.804.207</b>	<b>70</b>	<b>76</b>	<b>84</b>	<b>90</b>	<b>96</b>	<b>98</b>	<b>19.414.920</b>
<b>TOTAL PAIS</b>	<b>15/16</b>	<b>20.479.094</b>	<b>78</b>	<b>83</b>	<b>87</b>	<b>91</b>	<b>93</b>	<b>97</b>	

(\*) Cifras provisionarias

Las áreas están expresadas en hectáreas

ESTIMACIONES AGRICOLAS

Ministerio de Agroindustria



AVANCE DE LA SIEMBRA DE SORGO									
CAMPAÑA: 2016/2017 (*)									
DELEGACION		AREA A SEMBRAR Ha	15/12 %	22/12 %	29/12 %	05/01 %	12/01 %	19/01 %	AREA SEMBRADA Ha
Bahía Blanca		4.000	18	49	50	68	68	68	2.725
Bolívar		8.000	10	100	100	100	100	100	8.000
Bragado		8.100	100	100	100	100	100	100	8.100
General Madariaga		800	100	100	100	100	100	100	800
Junín		5.100	100	100	100	100	100	100	5.100
La Plata		7.500	62	100	100	100	100	100	7.500
Lincoln		15.550	98	100	100	100	100	100	15.550
Pehuajó		3.800	100	100	100	100	100	100	3.800
Pergamino		5.750	100	100	100	100	100	100	5.750
Pigüé		59.500	30	45	80	80	100	100	59.500
Salliqueló		50.000	71	100	100	100	100	100	50.000
Tandil		17.500	77	100	100	100	100	100	17.500
T.Arroyos		-	-	-	-	-	-	-	-
25 de Mayo		6.000	100	100	100	100	100	100	6.000
BUENOS AIRES	16/17	191.600	61	82	93	93	99	99	190.325
	15/16	134.630	79	100	100	100	100	100	-
Laboulaye		21.000	100	100	100	100	100	100	21.000
M. Juárez		11.000	93	100	100	100	100	100	11.000
Río Cuarto		52.390	100	100	100	100	100	100	52.390
S. Francisco		35.000	100	100	100	100	100	100	35.000
Villa María		29.100	73	95	98	100	100	100	29.100
CORDOBA	16/17	148.490	94	99	99	100	100	100	148.490
	15/16	190.990	87	95	98	100	100	100	-
Paraná		49.000	100	100	100	100	100	100	49.000
R. del Tala		45.000	80	85	90	95	97	100	45.000
ENTRE RIOS	16/17	94.000	91	93	95	98	99	100	94.000
	15/16	98.500	85	87	90	93	93	100	-
General Pico		5.400	40	77	83	90	98	100	5.400
Santa Rosa		28.000	18	38	47	61	70	93	26.110
LA PAMPA	16/17	33.400	21	45	53	66	74	94	31.510
	15/16	40.700	63	76	91	100	100	100	-
Avellaneda		43.200	27	35	43	48	50	57	24.741
C. de Gómez		5.000	100	100	100	100	100	100	5.000
Casilda		4.300	100	100	100	100	100	100	4.300
Rafaela		58.000	100	100	100	100	100	100	58.000
V. Tuerto		12.800	100	100	100	100	100	100	12.800
SANTA FE	16/17	123.300	74	77	80	82	82	85	104.841
	15/16	135.200	80	82	85	87	93	95	-
CATAMARCA		400	-	-	10	20	50	100	400
CORRIENTES		5.000	-	-	-	-	15	60	3.000
CHACO (Pcia. R. S. Peña)		28.880	-	-	-	-	12	29	8.471
CHACO (Charata)		19.000	-	-	26	55	70	90	17.100
FORMOSA		12.800	-	-	-	-	10	50	6.400
JUJUY		-	-	-	-	-	-	-	-
MISIONES		-	-	-	-	-	-	-	-
SALTA		-	-	-	-	-	-	-	-
SAN LUIS		21.000	88	90	100	100	100	100	21.000
SGO. del ESTERO		56.500	32	58	85	99	100	100	56.500
SGO. del ESTERO (Quimilí)		101.000	5	6	7	20	30	31	31.310
TUCUMAN		4.200	4	7	15	32	54	76	3.185
TOTAL PAIS	16/17	839.570	58	67	73	77	82	85	716.531
	15/16	849.970	66	74	76	79	81	83	-

(\*) Cifras Provisorias  
Las AREAS están expresadas en hectáreas.  
ESTIMACIONES AGRICOLAS  
Ministerio de Agroindustria





AVANCE DE LA COSECHA DE CEBADA CERVECERA

CAMPAÑA: 2016/2017(\*)

DELEGACION		AREA SEMBRADA Has	15/12 %	22/12 %	29/12 %	05/01 %	12/01 %	19/01 %	AREA PERDIDA Has	AREA COSECHADA Has
Bahía Blanca		42.779	13	53	90	97	100	100	9.900	32.879
Bolívar		40.100	20	100	100	100	100	100	-	40.100
Bragado		14.000	60	80	100	100	100	100	-	14.000
General Madariaga		7.100	-	15	69	95	100	100	-	7.100
La Plata		15.700	15	60	95	100	100	100	-	15.700
Junín		13.390	80	100	100	100	100	100	-	13.390
Lincoln		33.750	45	98	100	100	100	100	4.312	29.438
Pehuajó		68.500	39	100	100	100	100	100	20.940	47.560
Pergamino		7.250	60	100	100	100	100	100	-	7.250
Pigüé		130.000	15	15	36	60	95	100	-	130.000
Salliqueló		43.000	36	67	99	100	100	100	12.080	30.920
Tandil		207.700	-	52	93	100	100	100	3.400	204.300
T.Arroyos		245.300	11	69	84	100	100	100	-	245.300
25 de Mayo		29.000	72	100	100	100	100	100	-	29.000
BUENOS AIRES	16/17	897.569	18	62	83	94	99	100	50.632	846.937
	15/16	1.272.466	19	56	81	92	98	99	-	-
Laboulaye		3.800	100	100	100	100	100	100	3.000	800
M. Juárez		13.200	87	100	100	100	100	100	10.720	2.480
Río Cuarto		5.000	100	100	100	100	100	100	-	5.000
S. Francisco		16.500	-	-	-	-	-	-	16.500	-
Villa María		1.500	100	100	100	100	100	100	-	1.500
CORDOBA	16/17	40.000	97	100	100	100	100	100	30.220	9.780
	15/16	56.590	100	100	100	100	100	100	-	-
Paraná		4.000	100	100	100	100	100	100	-	4.000
R. del Tala		-	-	-	-	-	-	-	-	-
ENTRE RIOS	16/17	4.000	100	100	100	100	100	100	-	4.000
	15/16	4.800	100	100	100	100	100	100	-	-
General Pico		16.900	38	63	87	100	100	100	700	16.200
Santa Rosa		8.000	35	84	91	100	100	100	2.500	5.500
LA PAMPA	16/17	24.900	37	69	88	100	100	100	3.200	21.700
	15/16	103.980	11	37	78	98	98	100	-	-
Avellaneda		-	-	-	-	-	-	-	-	-
C. de Gómez		10.000	100	100	100	100	100	100	-	10.000
Casilda		7.000	100	100	100	100	100	100	-	7.000
Rafaela		-	-	-	-	-	-	-	-	-
V. Tuerto		9.500	100	100	100	100	100	100	2.500	7.000
SANTA FE	16/17	26.500	100	100	100	100	100	100	2.500	24.000
	15/16	29.585	100	100	100	100	100	100	-	-
SAN LUIS	16/17	-	-	-	-	-	-	-	-	-
	15/16	-	-	-	-	-	-	-	-	-
TOTAL PAIS	16/17	992.969	21	63	84	94	99	100	86.552	906.417
	15/16	1.467.421	22	57	82	93	98	99	-	-

(\*) Cifras Provisorias

Las AREAS están expresadas en hectáreas.

ESTIMACIONES AGRICOLAS

MINISTERIO de AGROINDUSTRIA



AVANCE DE LA COSECHA DE TRIGO

CAMPAÑA: 2016/2017(\*)

DELEGACION		AREA SEMBRADA Ha	15/12 %	22/12 %	29/12 %	05/01 %	12/01 %	19/01 %	AREA PERDIDA Ha	AREA COSECHADA Ha
Bahía Blanca	T. Pan	113.574	-	43	77	96	100	100	500	113.070
	T. Fideos	1.100	-	91	100	100	100	100	-	1.100
Bolívar	T. Pan	78.500	-	62	77	95	100	100	-	78.500
	T. Fideos	3.000	-	100	100	100	100	100	-	3.000
Bragado		68.800	30	60	90	99	99	100	-	68.800
General Madariaga		26.400	-	4	11	75	80	100	-	26.400
Junín		102.800	55	67	100	100	100	100	-	102.800
La Plata		9.540	2	20	70	95	98	100	-	9.540
Lincoln		132.800	24	84	96	100	100	100	-	132.800
Pehuajó	T. Pan	101.450	32	90	100	100	100	100	2.150	99.300
	T. Fideos	-	-	-	-	-	-	-	-	-
Pergamino		124.350	30	50	100	100	100	100	-	124.350
Pigüé	T. Pan	335.700	1	6	30	65	92	100	-	335.700
	T. Fideos	9.100	1	6	30	65	90	100	-	9.100
Salliqueló	T. Pan	171.000	-	27	90	100	100	100	-	171.000
	T. Fideos	1.700	-	66	100	100	100	100	-	1.700
Tandil	T. Pan	180.500	-	4	21	68	100	100	680	179.820
	T. Fideos	13.350	-	-	-	-	100	100	1.280	12.070
T.Arroyos	T. Pan	284.700	-	19	47	81	100	100	-	284.700
	T. Fideos	28.140	-	-	-	79	96	96	-	27.030
25 de Mayo		73.700	-	81	100	100	100	100	-	73.700
BUENOS AIRES	16/17	1.860.204	10	36	64	86	98	99	4.610	1.854.480
	15/16	1.510.750	6	13	47	73	88	99	-	-
Laboulaye		183.000	85	100	100	100	100	100	3.800	179.200
M. Juárez		282.900	98	100	100	100	100	100	29.700	253.200
Río Cuarto		172.375	71	100	100	100	100	100	7.000	165.380
S. Francisco		416.000	100	100	100	100	100	100	1.000	415.000
Villa María		276.850	91	98	100	100	100	100	-	276.850
CORDOBA	16/17	1.331.125	92	100	100	100	100	100	41.500	1.289.630
	15/16	1.061.240	96	98	100	100	100	100	-	-
Paraná		141.500	93	100	100	100	100	100	2.300	139.200
R. del Tala		244.000	86	94	100	100	100	100	1.030	242.970
ENTRE RIOS	16/17	385.500	89	96	100	100	100	100	3.330	382.170
	15/16	234.050	93	100	100	100	100	100	-	-
General Pico		202.400	29	54	79	90	100	100	8.600	193.800
Santa Rosa		194.000	14	39	51	91	100	100	-	194.000
LA PAMPA	16/17	396.400	21	47	65	90	100	100	8.600	387.800
	15/16	272.820	-	12	41	75	83	89	-	-
Avellaneda		91.000	100	100	100	100	100	100	-	91.000
C. de Gómez		233.800	95	100	100	100	100	100	-	233.800
Casilda		99.300	100	100	100	100	100	100	-	99.300
Rafaela		233.000	100	100	100	100	100	100	11.500	221.500
V. Tuerto		125.000	90	100	100	100	100	100	-	125.000
SANTA FE	16/17	782.100	97	100	100	100	100	100	11.500	770.600
	15/16	647.130	99	100	100	100	100	100	-	-
CATAMARCA		15.300	100	100	100	100	100	100	1.050	14.250
CORRIENTES		-	-	-	-	-	-	-	-	-
CHACO (Charata)		85.000	100	100	100	100	100	100	2.595	82.410
CHACO (Pcia. R. S. Peña)		30.850	100	100	100	100	100	100	850	30.000
FORMOSA		-	-	-	-	-	-	-	-	-
JUJUY		3.435	100	100	100	100	100	100	285	3.150
MISIONES		-	-	-	-	-	-	-	-	-
SALTA		72.140	100	100	100	100	100	100	1.045	71.100
SAN LUIS	T. Pan	6.400	79	100	100	100	100	100	1.000	5.400
	T. Fideos	500	100	100	100	100	100	100	-	500
SGO. del ESTERO		80.500	100	100	100	100	100	100	-	80.500
SGO. del ESTERO (Quimilí)		166.000	100	100	100	100	100	100	-	166.000
TUCUMAN	T. Pan	117.550	100	100	100	100	100	100	6.350	111.200
	T. Fideos	7.650	100	100	100	100	100	100	430	7.220
TOTAL PAIS	16/17	5.340.654	59	73	85	94	99	99	83.145	5.256.410
	15/16	4.371.147	54	59	75	87	94	99	-	-

(\*) Cifras Provisorias

Las AREAS están expresadas en hectáreas.

ESTIMACIONES AGRICOLAS

MINISTERIO de AGROINDUSTRIA



ESTADO DE LOS CULTIVOS  
Y HUMEDAD DEL SUELO

HUMEDAD Y ESTADO DE LOS CULTIVOS

Desde el 13/01/17 hasta el 19/01/17

PROVINCIA	DELEGACION	MAIZ									GIRASOL										
		Estadio Fenológico					Estado General				Humedad	Estadio Fenológico (*)					Estado General				Humedad
		E	C	F	L	M	MB	B	R	M		E	C	F	L	M	MB	B	R	M	
BUENOS AIRES	BAHIA BLANCA	3	97	-	-	-	-	100	-	-	S	-	29	71	-	-	-	100	-	-	S
	BOLIVAR	-	-	63	37	-	-	100	-	-	A	-	-	100	-	-	-	100	-	-	A
	BRAGADO	-	30	70	-	-	-	100	-	-	A	-	-	80	20	-	-	100	-	-	A
	GENERAL MADARIAGA	-	19	81	-	-	-	86	14	-	R	-	-	100	-	-	-	100	-	-	R
	JUNIN	-	3	62	35	-	-	100	-	-	A	-	10	90	-	-	-	100	-	-	A
	LA PLATA	-	32	68	-	-	83	17	-	-	A	-	40	60	-	-	82	18	-	-	A
	LINCOLN	-	1	96	3	-	-	81	19	-	E/A	-	-	100	-	-	-	79	21	-	E/A
	PEHUAJO	-	17	27	56	-	57	43	-	-	A	-	-	25	75	-	100	-	-	-	A
	PERGAMINO	-	6	29	64	-	72	28	-	-	A/E	-	-	-	100	-	-	100	-	-	A/E
	PIGÜE	9	91	-	-	-	-	100	-	-	S/A	-	28	72	-	-	-	100	-	-	S
	SALLIQUELO	-	42	55	-	-	-	100	-	-	R	-	49	51	-	-	-	100	-	-	R
	TANDIL	-	35	65	-	-	-	44	56	-	R/PS	-	-	100	-	-	-	24	76	-	R/PS
	TRES ARROYOS	-	-	-	-	-	-	-	-	-	A/R	-	-	-	-	-	-	-	-	-	A/R
25 DE MAYO	80	-	-	-	-	-	94	6	-	A	81	-	-	-	10	-	49	49	2	A	
CORDOBA	LABOULAYE	-	10	67	23	-	-	80	20	-	E/A	-	24	70	6	-	-	88	13	-	E/A
	MARCOS JUAREZ	-	10	-	90	-	5	93	2	-	A	-	-	-	100	-	-	85	15	-	E/A
	RIO CUARTO	-	60	40	0	-	-	100	-	-	A	-	20	60	20	-	-	100	-	-	A
	SAN FRANCISCO	10	46	43	-	-	64	30	3	3	A/R/E	-	30	55	10	-	40	30	15	15	A/E
	VILLA MARIA	-	64	36	-	-	-	90	-	-	A	-	-	-	-	-	-	-	-	-	-
ENTRE RIOS	PARANA	-	13	-	87	-	-	100	-	-	E	-	-	4	96	-	-	100	-	-	E
	ROSARIO DEL TALA	2	20	3	74	-	-	-	-	-	E/A	-	14	43	43	-	-	-	-	-	E/A
LA PAMPA	GENERAL PICO	-	70	30	-	-	-	100	-	-	A	-	-	100	-	-	-	100	4	-	A
	SANTA ROSA	35	65	-	-	-	-	20	-	-	R	12	88	-	-	-	13	35	-	-	A/R
SANTA FE	AVELLANEDA	6	-	14	56	24	-	83	17	-	A	-	-	-	1	99	-	79	21	-	E/A
	CASILDA	4	14	48	35	-	12	81	6	-	E/A	-	-	-	-	-	-	-	-	-	-
	CANADA de GOMEZ	-	30	-	70	-	45	25	19	8	E/A	-	-	-	10	90	50	30	20	-	I/E/A
	RAFAELA	-	8	-	92	-	-	51	31	18	E/A	-	-	-	36	64	-	66	28	6	E/A
	VENADO TUERTO	-	-	-	100	-	-	100	-	-	E/A	-	-	-	100	-	-	100	-	-	-
CATAMARCA	CATAMARCA	60	40	-	-	-	-	100	-	-	E/A	-	-	-	-	-	-	-	-	-	-
CORRIENTES	CORRIENTES	-	-	-	-	-	-	-	-	-	-	-	-	-	-	-	-	-	-	-	-
	CHARATA	-	93	-	7	-	17	46	33	5	R/A	-	-	-	52	48	19	47	28	6	A/R
CHACO	ROQUE SAENZ PEÑA	28	72	-	-	-	99	1	-	-	A	-	-	-	12	88	21	50	29	-	A
	FORMOSA	-	-	-	-	-	-	-	-	-	-	-	-	-	-	-	-	-	-	-	-
FORMOSA	FORMOSA	-	-	-	-	-	-	-	-	-	-	-	-	-	-	-	-	-	-	-	-
JUJUUY	JUJUUY	60	40	-	-	-	-	100	-	-	A	-	-	-	-	-	-	-	-	-	-
MISIONES	POSADAS	-	-	-	-	-	-	-	-	-	-	-	-	-	-	-	-	-	-	-	-
SALTA	SALTA	24	71	-	-	-	-	91	9	-	A	-	-	-	-	-	-	-	-	-	-
SAN LUIS	SAN LUIS	3	96	1	-	-	-	100	-	-	A	-	2	98	-	-	-	100	-	-	A
	SANTIAGO DEL ESTERO	12	80	5	2	-	-	100	-	-	A/R	-	-	-	-	-	-	-	-	-	-
SANTIAGO DEL ESTERO	QUIMILI	3	97	-	-	-	-	94	4	2	A/R	-	-	-	-	100	-	96	4	-	A/R
	TUCUMAN	73	26	0	-	-	-	100	-	-	A/R	-	-	-	-	-	-	-	-	-	-

Las cifras expresan porcentaje de la superficie del área sembrada.

Estado general: MB: Muy Bueno, B: Bueno, R: Regular, M: Malo.

Humedad: A: Adecuada, R: Regular, E: Exceso, I: Inundación, PS: Principio de Sequía, S: Sequía.

Estadio Fenológico: E: Emergencia; C: Crecimiento; F: Floración; L: Llenado; M: Madurez

(\*) La sumatoria puede ser inferior a 100, correspondiendo la diferencia a siembras aún sin emerger.



HUMEDAD Y ESTADO DE LOS CULTIVOS

Desde el 13/01/17 hasta el 19/01/17

PROVINCIA	DELEGACION	SOJA de primera								SOJA de segunda								HUMEDAD	
		Estadio Fenológico (*)					Estado General			Estadio Fenológico(*)					Estado General				
		E	C	F	L	M	MB	B	R	M	E	C	F	L	M	MB	B		R
BUENOS AIRES	BAHIA BLANCA	-	-	-	-	-	-	-	-	-	-	-	-	-	-	-	-	-	-
	BOLIVAR	-	-	100	-	-	-	100	-	-	-	33	58	9	-	-	100	-	-
	BRAGADO	-	80	20	-	-	-	100	-	-	-	100	-	-	-	-	-	-	-
	GRAL. MADARIAGA	-	100	-	-	-	-	100	-	-	-	100	-	-	-	-	-	-	-
	JUNIN	-	100	-	-	-	-	100	-	-	-	100	-	-	-	-	100	-	-
	LA PLATA	-	100	-	-	-	87	13	-	-	79	21	-	-	-	91	-	-	-
	LINCOLN	-	-	100	-	-	-	79	21	-	40	60	-	-	-	-	85	15	-
	PEHUAJO	-	81	19	-	-	46	54	-	-	100	-	-	-	-	62	38	-	-
	PERGAMINO	-	67	33	-	-	71	29	-	-	-	100	-	-	-	-	100	-	-
	PIGUE	10	90	-	-	-	-	99	-	-	6	-	-	-	-	-	95	5	-
	SALLIQUELO	-	91	9	-	-	-	100	-	-	-	100	-	-	-	-	100	-	-
	TANDIL	-	100	-	-	-	-	34	67	-	17	83	-	-	-	-	23	77	-
TRES ARROYOS	-	-	-	-	-	-	-	-	-	-	-	-	-	-	-	-	-	-	
25 DE MAYO	100	-	-	-	-	-	95	5	-	-	-	-	-	100	-	100	-	-	
CORDOBA	LABOULAYE	-	42	58	-	-	-	80	20	-	-	89	11	-	-	-	75	25	-
	MARCOS JUAREZ	-	-	87	13	-	5	90	5	-	3	97	-	-	-	-	90	10	0
	RIO CUARTO	-	-	100	0	-	-	100	-	-	-	100	-	-	-	-	100	-	-
	SAN FRANCISCO	5	71	24	-	-	64	28	4	4	18	74	8	-	-	62	27	5	5
	VILLA MARIA	-	80	20	-	-	-	100	-	-	8	92	0	-	-	-	100	-	-
ENTRE RIOS	PARANA	-	66	34	-	-	-	100	-	-	-	100	-	-	-	-	100	-	-
	ROSARIO DEL TALA	-	100	-	-	-	-	-	-	5	95	-	-	-	-	-	-	-	-
LA PAMPA	GENERAL PICO	-	40	60	-	-	-	100	-	-	-	100	-	-	-	-	100	-	-
	SANTA ROSA	38	43	-	-	-	-	-	-	-	-	-	-	-	-	-	-	-	-
SANTA FE	AVELLANEDA	61	39	-	-	-	-	89	11	-	80	20	-	-	-	-	97	3	-
	CASILDA	-	80	20	-	-	-	71	18	11	6	94	-	-	-	-	67	19	15
	CANADA de GOMEZ	-	-	76	24	-	39	32	16	7	-	46	48	6	-	34	32	20	8
	RAFAELA	-	21	62	16	-	-	60	27	13	1	85	14	-	-	-	51	32	16
	VENADO TUERTO	-	-	100	-	-	-	100	-	-	-	100	-	-	-	-	100	-	-
CATAMARCA	CATAMARCA	50	40	10	-	-	-	100	-	-	-	-	-	-	-	-	-	-	-
CORRIENTES	CORRIENTES	-	-	-	-	-	-	-	-	-	-	-	-	-	-	-	-	-	-
CHACO	CHARATA	16	84	-	-	-	39	71	3	-	-	-	-	-	-	-	-	-	-
	Pcia. R. S. PEÑA	14	84	1	-	-	75	25	-	-	-	-	-	-	-	-	-	-	-
FORMOSA	FORMOSA	-	-	-	-	-	-	-	-	-	-	-	-	-	-	-	-	-	-
JUJUY	JUJUY	60	39	0	-	-	-	100	-	-	-	-	-	-	-	-	-	-	-
MISIONES	POSADAS	-	-	-	-	-	-	-	-	-	-	-	-	-	-	-	-	-	-
SALTA	SALTA	10	90	-	-	-	-	84	16	-	-	-	-	-	-	-	-	-	-
SAN LUIS	SAN LUIS	-	100	-	-	-	-	100	-	-	-	100	-	-	-	-	100	-	-
SANTIAGO DEL ESTERO	SANTIAGO DEL ESTERO	-	100	-	-	-	-	100	-	-	-	-	-	-	-	-	-	-	-
	QUIMILI	11	89	-	-	-	-	96	2	2	-	-	-	-	-	-	-	-	-
TUCUMAN	TUCUMAN	44	46	10	-	-	-	100	-	-	-	-	-	-	-	-	-	-	-

Las cifras expresan porcentaje de la superficie del área sembrada.

Estado general: MB: Muy Bueno, B: Bueno, R: Regular, M:Mal.

Humedad: A: Adecuada, R: Regular, E: Exceso, I: Inundación, PS: Principio de Sequía, S: Sequía.

Estadio Fenológico: E: Emergencia; C: Crecimiento; F: Floración; L: Llenado; M: Madurez

(\*) La sumatoria puede ser inferior a 100, correspondiendo la diferencia a siembras aún sin emerger.

Más información <http://www.sii.gov.ar/informes>